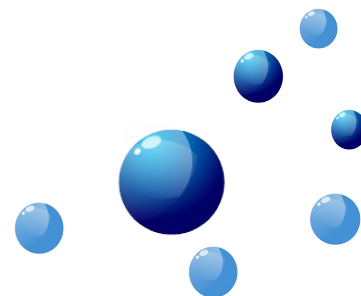
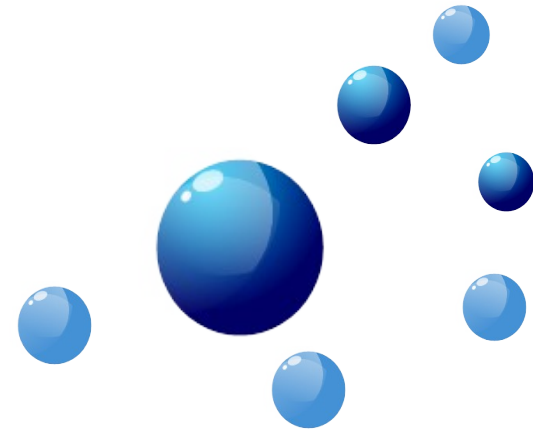


**comunicazione e servizi per la salute**

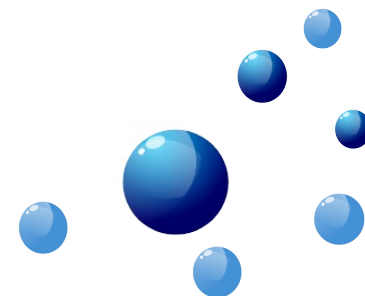


*Comunicare  
tra le costellazioni  
del pianeta sanitario  
per informare  
formare ed orientare  
tecnici operatori  
e professionisti della salute*



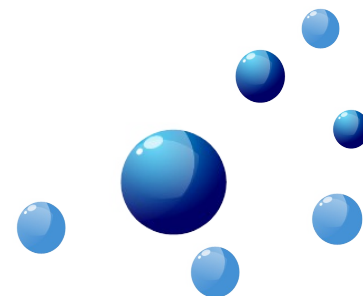
**M45 srl** si propone da oltre 10 anni sul mercato nazionale come società specializzata nell'organizzazione di corsi di formazione in ambito sanitario, secondo le direttive del Ministero della Salute in materia di formazione continua in medicina (ECM)

Grazie ad un team di professionisti altamente qualificati, è in grado di rispondere ad una crescente esigenza di informazione e formazione professionale seguendo gli orientamenti più avanzati che la ricerca scientifica propone lungo il percorso evolutivo delle professioni sanitarie.



**M45 srl** si propone da oltre 10 anni sul mercato nazionale come società specializzata nell'organizzazione di corsi di formazione in ambito sanitario, secondo le direttive del Ministero della Salute in materia di formazione continua in medicina (ECM)

Grazie ad un team di professionisti altamente qualificati, è in grado di rispondere ad una crescente esigenza di informazione e formazione professionale seguendo gli orientamenti più avanzati che la ricerca scientifica propone lungo il percorso evolutivo delle professioni sanitarie.



- Progettare, gestire e organizzare corsi **ECM** come provider, per i quali la società è iscritta all'**AGENAS** con il n. 1574 per tutte le professioni sanitarie a livello nazionale
- Curare i metodi, criteri e obiettivi a vantaggio di una sempre più efficace formazione
- Studiare, aggiornare e perfezionare strumenti di realizzazione e produzione di eventi formativi
- Rilevare i contenuti e le attività idonee all'implementazione etica e culturale del professionista impegnato nelle aree della salute



**M45**

comunicazione e servizi per la salute

**Servizi**

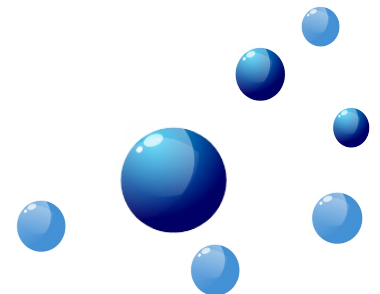
- **Accreditamenti ECM**
- **Corsi ECM, residenziali e FAD**
- **Focus group**
- **Convegni e congressi**
- **Conventions**
- **Marketing mailing**
- **Traduzioni scientifiche**
- **Organizzazione di fiere e mostre**
- **Presentazione di libri, studi di ricerca scientifica**
- **Campagne pubblicitarie**
- **Realizzazione gestione e manutenzione siti Web e attività di Web-Marketing**
- **Webinar**



La gestione amministrativa è un servizio indispensabile per la riuscita di un evento.

La funzione primaria di questo servizio è quello di ottimizzare il budget a disposizione.

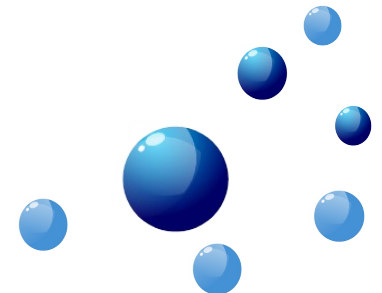
A volte può farsi anche promotore di campagne di acquisizione sponsor dell'evento.



*L'organizzazione dell'evento è il punto focale per l'individuazione delle più efficaci strategie di comunicazione.*

*La nostra società garantisce:*

- *L'individuazione di obiettivi,*
- *Il target professionale di riferimento;*
- *L'idea e il concept dell'evento;*
- *L'identificazione della location;*
- *La verifica del budget;*
- *La pianificazione della logistica;*
- *Il coordinamento di tutti gli aspetti tecnici e produttivi finalizzati alla realizzazione dell'evento.*
- *Problem solving*







**M45**

comunicazione e servizi per la salute

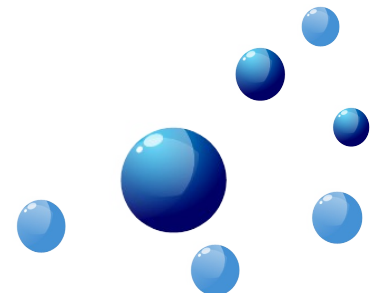
## **Comunicazione & Marketing**

*Oltre ad una supervisione costante nel coordinamento dei servizi affinché l'organizzazione di un evento sia un vero successo, il nostro know how ci permette di offrire la consulenza migliore per ogni esigenza e di soddisfare ogni richiesta del cliente tenendo ben distinte le fasi dell'attuazione dell'evento.*

*Ascolto attivo e monitoraggio dei feedback dei partecipanti ci consentono di perfezionare ogni singolo aspetto del progetto.*

*La raccolta di tutte le informazioni, l'individuazione degli obiettivi e la condivisione della strategia sono gli elementi fondamentali per un piano organizzativo di successo.*

*Ogni evento è il risultato di un'attenta analisi dei valori, della filosofia e del linguaggio dei nostri clienti.*



*La nostra società ha collaborato con:*

*Amicuba srl di Varena (tn), Angela Ariel srl di Grancona (Vi), ASP di Ciampino (Rm), Associazione Fourchette Verte Canton Ticino (CH), BCO lab inc. California (USA), Biomed srl Ancona, Bioscreen Technology Bertinoro (Fo), Bull Italia spa Milano, CE.TE.EAS. Ardea (Rm), Filac Technology srl Roma, Fin-mark srl Bologna, Sapio srl Monza, ASL Benevento, ASL Belluno, Ospedale CTO Alesini Roma, Casa di Cura Ancelle Francescane del Buon Pastore Roma, AIAS Academy srl Milano, casa di cura Villa Sandra Roma, casa di cura Villa Tiberia Roma, Università di Ferrara, Bari Congressi srl Bari, Aliser srl Bari, INDALO srl Fratta Polesine (Ro), EPM international ergonomics school Milano, AIRM associazione italiana radioprotezione medica, AME associazione medici endocrinologi, AMD associazione medici diabetologi, AS.IT.O.I. Associazione Italiana Osteogenesi Imperfetta, U.S.I. Unione Sanitaria Internazionale, Centro Medico Michelangelo, Centro Fisioera, Strategia Lab srl, casa di cura Villa Benedetta, ANMEFI (Associazione Nazionale Medici Fiscali)*

*Società che hanno sostenuto i nostri eventi:*

*Eli Lilly Italia spa, Abbott Italia srl, MSD Italia srl, Med Tronic Italia spa, Sanofi spa, Bayer spa, Astra Zeneca spa, Bioseven srl, Johnson&Johnson medical spa, Novartis Italia spa, Novo Nordisk spa, Roche diagnostics spa, Servier Italia spa, Sigma Tau industrie farmaceutiche riunite spa, Cadigroup srl, Nathura spa, Omeopiaccenza Pharmextracta srl, Organ Bio Human srl, Sanamedica group srl, Lo.Li.Farm. srl, Natural Bradel srl, Agaton srl, Menarini Diagnostics srl, Janssen-Cilag spa, Laboratori Guidotti spa, Terumo Italia srl, Boehringer Ingelheim Italia spa, Bruno farmaceutici spa, Takeda Italia spa, Ypsomed Italia srl, Ibsa farmaceutici Italia srl, Esaote spa, Bracco Imaging Italia srl, Aptissen Italia srl, Systagenix Wound Management Italy spa, Nutricia Italia spa, Fidia farmaceutici spa, Grifols Italia spa, AlfaWassermann, Piam Farmaceutici, Pharmextracta, Digimedica, Pharmaguida, Abiogen, Amgen Dompè GSK Glaxo Smith Kline, Angelini Spa.*

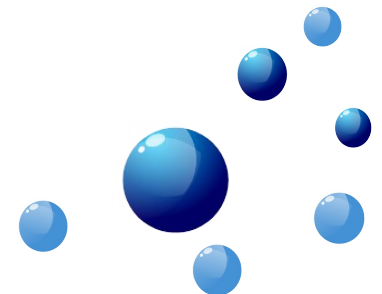
**Coordinatore:**

***Dr. Fabrizio Mastrilli - Medico Chirurgo***

**Direttore Sanitario Istituto Europeo di Oncologia**

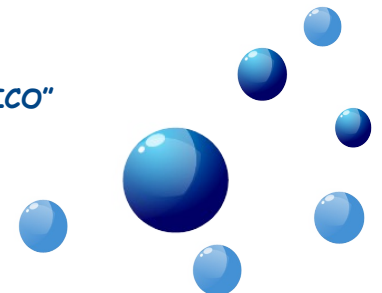
**Componenti:**

- ***Dr Francesco Saverio Floridi - Medico Chirurgo Diabetologo***
- ***Dr Renato Pastore - Medico Chirurgo Endocrinologo***
- ***Dr Sergio Gigli - Fisioterapista***
- ***D.ssa Marzia Giua - Psicologa***
- ***Dr Marco Bresciani - Farmacista***
- ***D.ssa Claudia Gerace - Infermiera professionale***
- ***D.ssa Simonetta Rossi Espagnet - Biologa***
- ***Dr Giuseppe Capua - Medico Chirurgo Ortopedico***



### ***Alcuni dei corsi organizzati negli ultimi 2 anni:***

- NAO FARMATEST BASILICATA AGGIORNAMENTO SULLA FARMACOLOGIA DEI NUOVI ANTICOAGULANTI ORALI E PROSPETTIVE D'IMPIEGO
- TAPING FUNZIONALE DINAMICO
- IL PAZIENTE DIABETICO CON PIEDE DIABETICO COMPLICATO ACUTO
- "UPDATE MEETING SUL DIABETE"
- METABOLISMO, OBESITÀ, DIABETE, E NUTRIZIONE
- LA SPIROMETRIA NELLA GESTIONE DELLE MALATTIE CRONICHE RESPIRATORIE IN MEDICINA GENERALE
- LA GESTIONE DEL DIABETE IN OSPEDALE: LA CLINICA, LA REALTÀ, I PERCORSI
- IL PAZIENTE DISLIPIDEMICO AD ALTO RISCHIO CARDIOVASCOLARE: CARDIOLOGO, DIABETOLOGO E MEDICO DI MEDICINA GENERALE A CONFRONTO
- LA GESTIONE CONDIVISA DEL PAZIENTE A RISCHIO TROMBOEMBOLICO: CONTINUITÀ OSPEDALE - TERRITORIO
- GESTIONE MULTIDISCIPLINARE DEL PAZIENTE CARDIOMETABOLICO: DIABETE FIBRILLAZIONE ATRIALE OSTEOARTROSI
- INTEGRAZIONE DIABETOLOGICA: LA COLLABORAZIONE MMG - TERRITORIO - OSPEDALE
- LE NUOVE FRONTIERE DELL' EPATOLOGIA "TERAPIA FARMACOLOGICA E MININVASIVA DEL TUMORE EPATICO"
- PREVENZIONE E CURA DELL'OBESITA'INFANTILE E ADOLESCENZIALE



- 2016: ANNO DELLA PREVENZIONE PER LO STROKE CARDIOEMBOLICO.
- FOCUS SULL'IPOTIROIDISMO: STRATEGIE TERAPEUTICHE NEL TERRITORIO
- IPOTIROIDISMO E MONDO DEL LAVORO
- MODELLO DI GESTIONE CONDIVISO DEL PAZIENTE CON FANV (FIBRILLAZIONE ATRIALE NON VALVOLARE) TRA MMG E SPECIALISTA
- LA RIABILITAZIONE NEGLI ESITI DA OSTEOGENESI IMPERFETTA
- LESIONI DA PRESSIONE: NUOVI ORIZZONTI DI PREVENZIONE E CURA
- LABORATORIO CUORE -CERVELLO: NUOVI ORIZZONTI SCIENTIFICI
- QUA.RE.SI.MA: QUALITÀ, RESPONSABILITÀ, SICUREZZA, MANAGEMENT COMPETENZE NEI SERVIZI SANITARI: LA CURA DELL'ANZIANO
- AGGIORNAMENTI IN TEMA DI PROCREAZIONE MEDICALMENTE ASSISTITA
- CORSO DI NUTRIZIONE PER FASCE D'ETÀ
- QUASAR: QUALITÀ E SICUREZZA NELL'ASSISTENZA RESIDENZIALE PREVENZIONE E SALUTE NEL CONTESTO LAVORATIVO
- TIREOPATIA NODULARE: LO STATO DELL'ARTE
- BPCO E ASMA BRONCHIALE
- LA RIABILITAZIONE VESTIBOLARE : TEORIA & PRATICA
- DILEMMI IN ARITMOLOGIA PROBLEMI DI PRATICA CLINICA

- BREATH NOW IN ASMA
- IL TAPING FUNZIONALE E DINAMICO E RETE MIO-FASCIALE: SIGNIFICATO CLINICO E MODELLI APPLICATIVI
- LA RIABILITAZIONE VESTIBOLARE: TEORIA E PRATICA
- ASPETTI MEDICO LEGALI DELLA VISITA MEDICA DI CONTROLLO IN TEMA DI MALATTIA E INFORTUNIO PROFESSIONALI
- TAPING FUNZIONALE E DINAMICO: LA SUA APPLICAZIONE NELLE DISFUNZIONI DELL'ARTICOLAZIONE TEMPRO-MANDIBOLARE E DEL COMPLESSO ORO-FACCIALE
- II° WORKSHOP SULLE TIREOPATIE SUL TERRITORIO: INTERAZIONE TRA MEDICINA GENERALE E SPECIALISTICA
- II° UPTODATE SULL'OSTEOPOROSI TERRITORIALE
- LA VALUTAZIONE E IL TRATTAMENTO MANUALE NELLE PIÙ COMUNI DISFUNZIONE DEL COMPLESSO ARTICOLARE SACRO-ILIACO
- II DOLORE LOMBARE, DELLA SPALLA E DELL'ANCA. DIAGNOSI E TERAPIA MEDICA E INFILTRATIVA.
- LA VALUTAZIONE E IL TRATTAMENTO MANUALE DELLE OSSA ILIACHE E DEL COCCIGE
- CUORE E DINTORNI: PERCORSO INTEGRATO DELLE CURE
- COL FIATO CORTO: L'EVOLUZIONE DELLA CONOSCENZA NELLE MALATTIE RESPIRATORIE
- 3°UPTODATE SULLA PATOLOGIA OSTEOMETABOLICA TERRITORIALE



## ***Maria Elisabetta Calabrese***

*Socio e Amministratore Unico*

*Responsabile Segreteria Organizzativa e Didattica*

*Tel: 339 35 72 310*



## ***Alessandra Cecchetti***

*Socio*

*Responsabile Amministrativo*

*Tel: 335 80 80 900*



## ***Antonella Cecchetti***

*Socio*

*Responsabile Commerciale e Organizzazione Eventi*

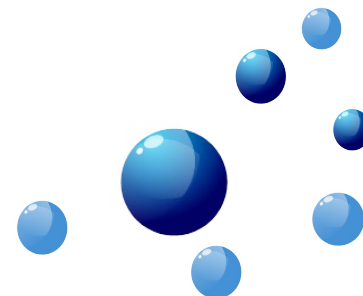
*Tel: 348 60 10 362*



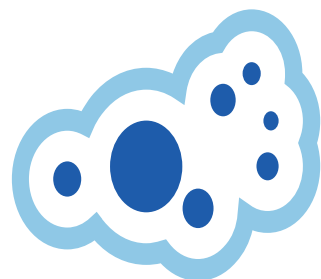
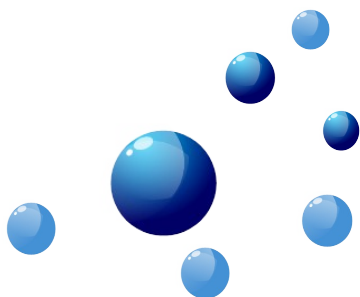
## ***Isabella Sansoni***

*Responsabile relazioni esterne*

*Tel: 348 60 10 362*







**m45**

srl

*comunicazione e servizi per la salute*

**Sede Via Giovanni Paisiello, 40 00198 Roma**

**Telefono 06 83958407 Fax 06 83958405**

**Email [info@emme45.it](mailto:info@emme45.it)**

**Sito web [www.emme45.it](http://www.emme45.it)**

**Seguiteci su**

